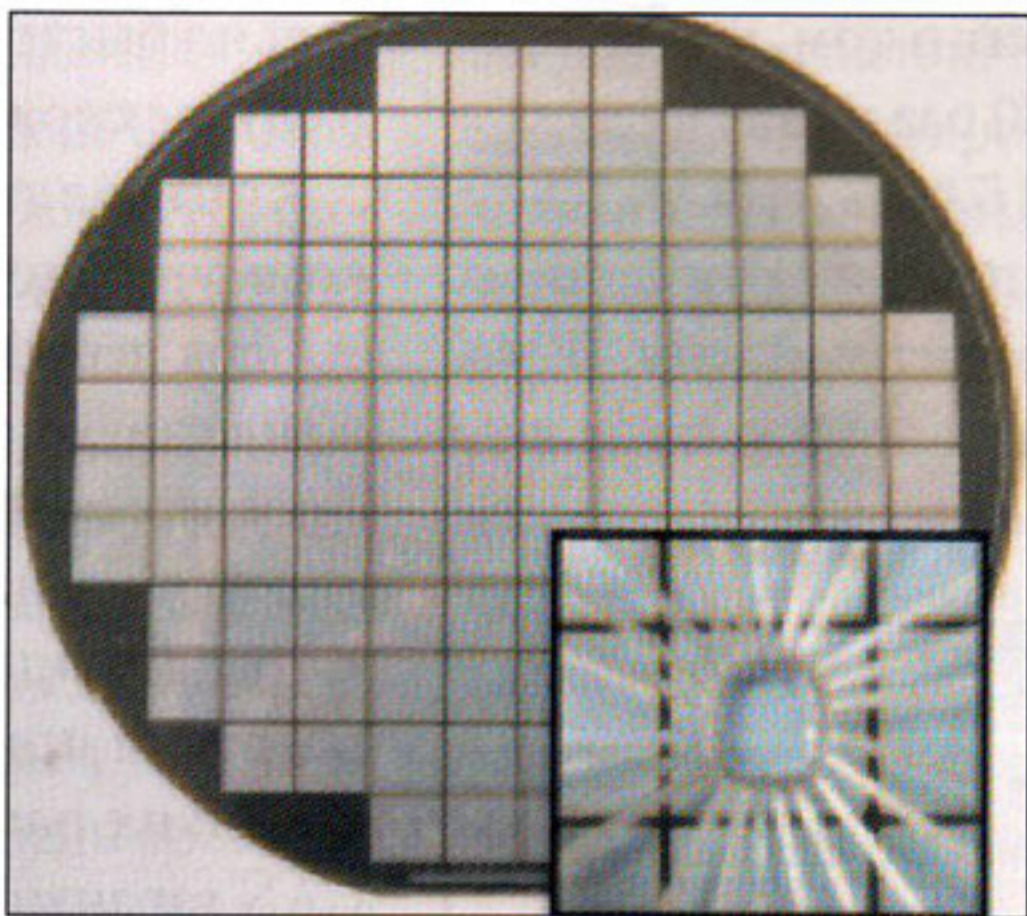


Самые мощные кристаллы карбида кремния для силовой электроники от компании Cree

Компания Cree объявила о начале серийного производства новых кристаллов карбида кремния для диодов Шоттки по технологии Zero Recovery с прямым током 50 А и постоянным напряжением 1200 В. Новое поколение кристаллов CPW2-1200S050 позволяет достичь принципиально нового уровня эффективности силовых инверторов.



Основные области применения приборов на основе кристаллов CPW2-1200S050:

- генераторы для индукционного нагрева;
- промышленные приводы с преобразованием частоты;
- инверторы для электростанций, использующих энергию Солнца и ветра;
- приводы электромобилей и автомобилей с гибридными двигателями.

В отличие от традиционных кремниевых диодов, диоды Шоттки на основе карбида кремния обеспечивают радикальное снижение потерь мощности, упрощают решение вопросов электромагнитной совместимости и позволяют значительно увеличить надежность изделий силовой электроники.

При изготовлении новых кристаллов CPW2-1200S050 используются подложки из карбида кремния диаметром 100 мм с ультранизкой плотностью дефектов. Размер кристаллов составляет 8,2×4 мм.